

1000 anni di logistica... per portarti nel futuro



- porto cablato • società di intermodalità e di servizi collaterali • investimenti in distripark
- gestione telematica delle reti e delle informazioni logistiche • progetti per la piattaforma logistica del Nord-Est



Autorità Portuale di Venezia



DALLA FERROVIA AL PORTO, ALL'AEROPORTO



- 1848** Inaugurazione linea ferroviaria Padova-Venezia
1869-1880 si sposta il porto dal bacino di San Marco ad un'area prossima alla testata del ponte ferroviario, viene edificato il primo nucleo della stazione marittima, scavato il bacino antistante e costruito il molo di Levante: sotto la gestione delle Ferrovie sorge il nuovo porto di Venezia
- 1886** iniziano i lavori per il molo di Ponente, a chiusura del bacino della Marittima, in centro storico a Venezia
1901 viene inaugurato il primo silos del porto di Venezia
1907 le ferrovie allargano gli ultimi 500 metri del ponte, lato Venezia. Iniziano i lavori per la stazione di smistamento di Mestre
- 1907** vengono stanziati i fondi per i primi lavori di escavo dei Bottenighi e del canale di accesso (completati nel 1913)
- 1917** progetto di Coen Cagli relativo alla costruzione di porto Marghera secondo un piano di sviluppo che prevedeva più fasi di espansione con una prima zona industriale (insediamenti risalenti a agli anni Venti-Cinquanta) e una seconda zona industriale (insediamenti del dopoguerra fino agli anni Settanta).
- 1919** le ferrovie cedono la gestione del porto a un nuovo ente autonomo, denominato Provveditorato al porto (dalla nomenclatura delle antiche istituzioni veneziane)
- 1934** entra in funzione il primo molo di porto Marghera, il molo A, a cui seguiranno il molo B e il molo C
1934 realizzazione ponte Trasluganare Mestre-Venezia
- 1957** vengono affidati al Provveditorato al porto la costruzione e la gestione del futuro aeroporto Marco Polo, nel 1957 partono i lavori che saranno completati nel 1965
- 1968** viene terminato l'allora più grande silos d'Europa, il silos Piemonte (100.000 tonn di cereali)
1987 viene costituita SAVE SPA per la gestione dell'Aeroporto Marco Polo di Venezia, con capitale a maggioranza pubblica, di cui il Provveditorato al Porto mantiene una partecipazione limitata al 10%.
- 1994** Legge 28 gennaio 1994, n. 84 Riordino della legislazione in materia portuale
1996 il Provveditorato al porto viene sostituito dall'Autorità Portuale che non ha più funzioni di gestione, ma funzioni di programmazione, promozione, coordinamento e controllo delle operazioni portuali. Le attività operative sono affidate alle imprese portuali



... per portarti nel futuro



IL VALORE SOCIO-ECONOMICO DEL PORTO



LA COMUNITA' PORTUALE

18.500 addetti - primo polo occupazionale della Provincia
300 agenzie marittime e operatori portuali
20 imprese terminaliste
14 terminal industriali
6 terminal commerciali



IL CONTRIBUTO ALLO SVILUPPO

1.250 milioni di Euro di fatturato annuo
650 milioni di Euro di entrate statali (esclusi gli idrocarburi)
360 milioni di Euro di investimenti
250 milioni di Euro di opere realizzate



... per portarti nel futuro



LA DOTAZIONE STRUTTURALE E INFRASTRUTTURALE



2045 ha SUPERFICIE

30 km DI ORMEGGI



163 ACCOSTI OPERATIVI

31,6 PESCAGGIO MAX

205 km RETE FERROVIARIA INTERNA

70 km RETE AUTOSTRADALE INTERNA



12 km FIBRA OTTICA



... per portarti nel futuro



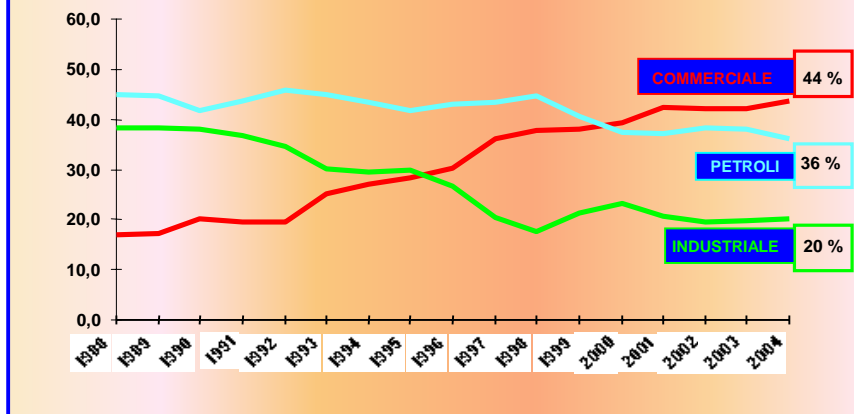
LA SPECIALIZZAZIONE TERRITORIALE DEL PORTO DI VENEZIA



... per portarti nel futuro



EVOLUZIONE STORICA INCIDENZA SETTORI DI TRAFFICO 1996 - 2004



... per portarti nel futuro





IL SETTORE DEI PASSEGGERI

→ Si definisce così la componente del traffico che vede l'imbarco, lo sbarco e il transito di passeggeri (su nave traghetto, da crociera e veloce)

→ A Venezia, il traffico del settore è gestito da un'impresa specializzata. Essa opera nel centro storico (zone portuali di Marittima, Santa Marta e San Basilio, oltre ad avere in concessione banchine che s'affacciano sul bacino di San Marco), su aree aventi una superficie complessiva di circa 50 ettari (1/5 della Venezia insulare)

→ Nel 2004 il settore dei passeggeri ha visto l'arrivo e la partenza di oltre **1.1 milioni di unità**



Ottobre 2005

si sono raggiunti i **1.3 milioni di passeggeri**



... per portarti nel futuro



IL SETTORE DEI MEGA-YACHT

→ Si definisce così la componente del traffico passeggeri su imbarcazioni da diporto private aventi una lunghezza pari o superiore ai 25 metri f.t.

→ V'è un'impresa che gestisce e sviluppa il settore. Essa opera nella Venezia centro storico, su spazi (ormeggi) in concessione

→ Nel 2004 il settore dei mega yacht ha visto l'arrivo di **250 unità**



... per portarti nel futuro





AZIONI DI MIGLIORAMENTO ACCESSIBILITA' NAUTICA DEL PORTO

ESCAVO CANALI DI GRANDE NAVIGAZIONE

→2005 CANALE MALAMOCCO-
MARGHERA: RAGGIUNTI 31,6'
scavati più di 500.000 mc di fanghi in 6 mesi

INGRESSO CANALE INDUSTRIALE SUD
completato

CANALE VITTORIO EMANUELE
completato

→2006 PESCAGGIO DI 32'

*Conferimento fanghi in siti lagunari, discariche ed impianti
di trattamento e recupero*



... per portarti nel futuro



MOSE



TECNICAMENTE PER QUANTO DI COMPETENZA
PORTUALE , LA VALUTAZIONE DI IMPATTO
SULLA PORTUALITA' E' STATA EFFETTUATA
SERENAMENTE CON LA RISULTANZA TECNICA CHE
DIFFICOLTA' NON CI SARANNO
E SE CI SARANNO
POTRANNO ESSERE PURAMENTE TECNICHE
OVVERO DAL PUNTO DI VISTA
PROGRAMMATICO DURANTE
LA REALIZZAZIONE DELL'OPERA



... per portarti nel futuro





INVESTIMENTI IN LOGISTICA

IL PORTO DEVE CREARE I PRESUPPOSTI STRUTTURALI PER FAVORIRE LA LOGISTICA E LA CIRCOLAZIONE VELOCE DI MERCI E PERSONE

QUESTE LE PRINCIPALI AZIONI INTRAPRESE:

>INVESTIMENTI INFRASTRUTTURALI
(banchine, escavo, ponte strallato, ristrutturazioni, viabilità)

>ELETTRIFICAZIONE LINEE FERROVIARIE
E RAZIONALIZZAZIONE PLESSI INTERNI
ALL'AREA PORTUALE

>ALLEANZE ED ACCORDI CON OPERATORI DELLA
LOGISTICA DEL NORD EST
(come il Consorzio per la logistica e l'intermodalità VE-TV,
la società Autostrade mediterranee SpA, le Ferrovie dello Stato)



... per portarti nel futuro



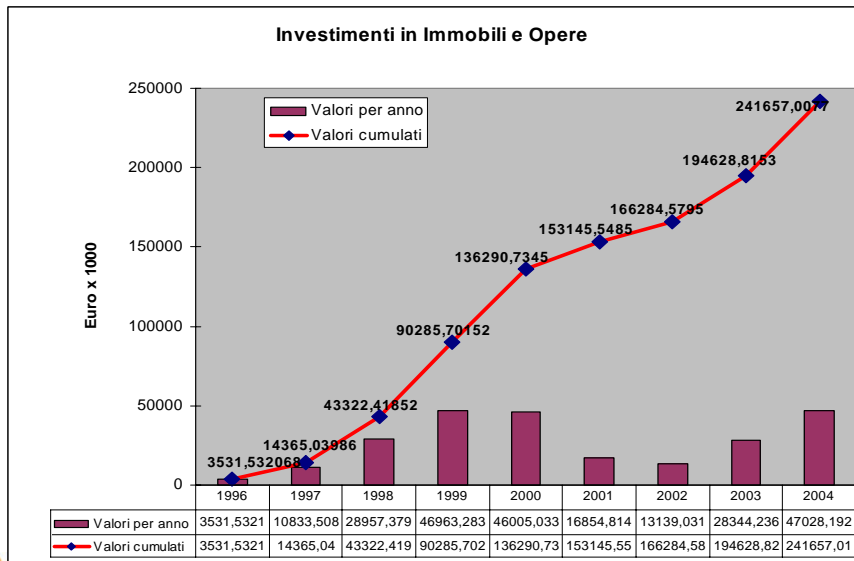
TREND DEI TRAFFICI ULTIMO BIENNIO

GEN-OTT	2004	2005	% 05/04
Traffico (tons)	24.844.940	24.033.822	-3,3%
Ro-Ro (tons)	1.304.268	1.758.331	34,8%
Containers (tons)	2.191.206	2.426.935	10,8%
Containers (nr)	245.355	238.155	-2,9%
Passeggeri	986.510	1.319.326	33,7%
Cereali	793.222	409.468	-48,4%



... per portarti nel futuro





... per portarti nel futuro

